

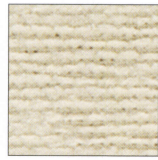
アネルカ

組成:ポリエステル100%

<特徴> 適度なボリューム、発色の良さ、そして柔らかな手触りが魅力のファブリックです。



W (ホワイト)



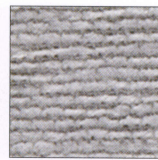
I (アイボリー)



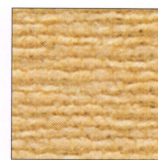
CA (キャメル)



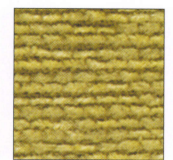
CM (シナモン)



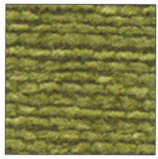
GR (グレー)



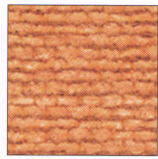
Y (イエロー)



MS (ミモザ)



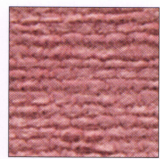
G (グリーン)



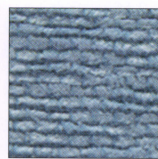
OR (オレンジ)



R (レッド)



PI (ピンク)



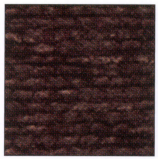
LB (ライトブルー)



DB (ダークブルー)



P (パープル)



MH (マホガニー)



DBR (ダークブラウン)



CGR (チャコールグレー)



BL (ブラック)

使用例 >> P.51 ヘギー P.77・120 ローガン カウンター

マンチェスター

組成:ポリエステル100%



BMA-01



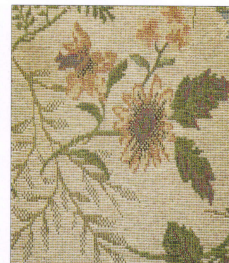
BMA-02

1目盛40mm

使用例 >> P.63 バール、リマ

New クラシックリリー

組成:ポリエステル67%、綿33%



UP8249



1目盛80mm

使用例 >> P.61 ルッカ(チェア・スツール)

ハイラルゴ

組成:PVC-6MF 裏地:パイルメリヤス

<特徴> マットで上質な質感。1ランク上のビニールレザーです。



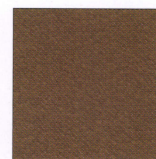
L-2432 (旧 L-1344)



L-2433 (旧 L-1349)



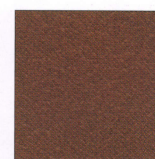
L-2434 (旧 L-1350)



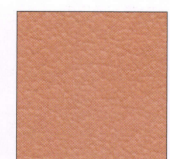
L-2436 (旧 L-1352)



L-2440 (旧 L-1358)



L-2441 (旧 L-1362)



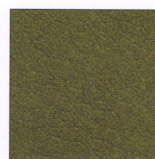
L-2442 (旧 L-1354)



L-2447 (旧 L-1364)



L-2449 (旧 L-1366)



L-2451 (旧 L-1368)



L-2452 (旧 L-1369)



L-2454 (旧 L-1371)



L-2455 (旧 L-1372)



L-2456 (旧 L-1373)

使用例 >> P.45・161 カレン P.268 プロスII
P.311・312 モジュレックス P.350 一休